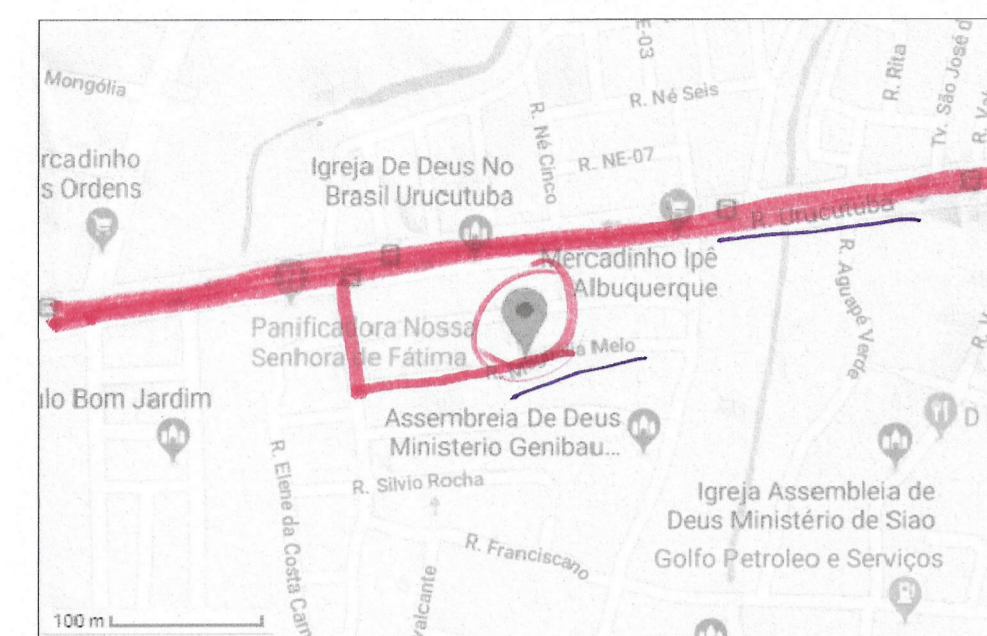
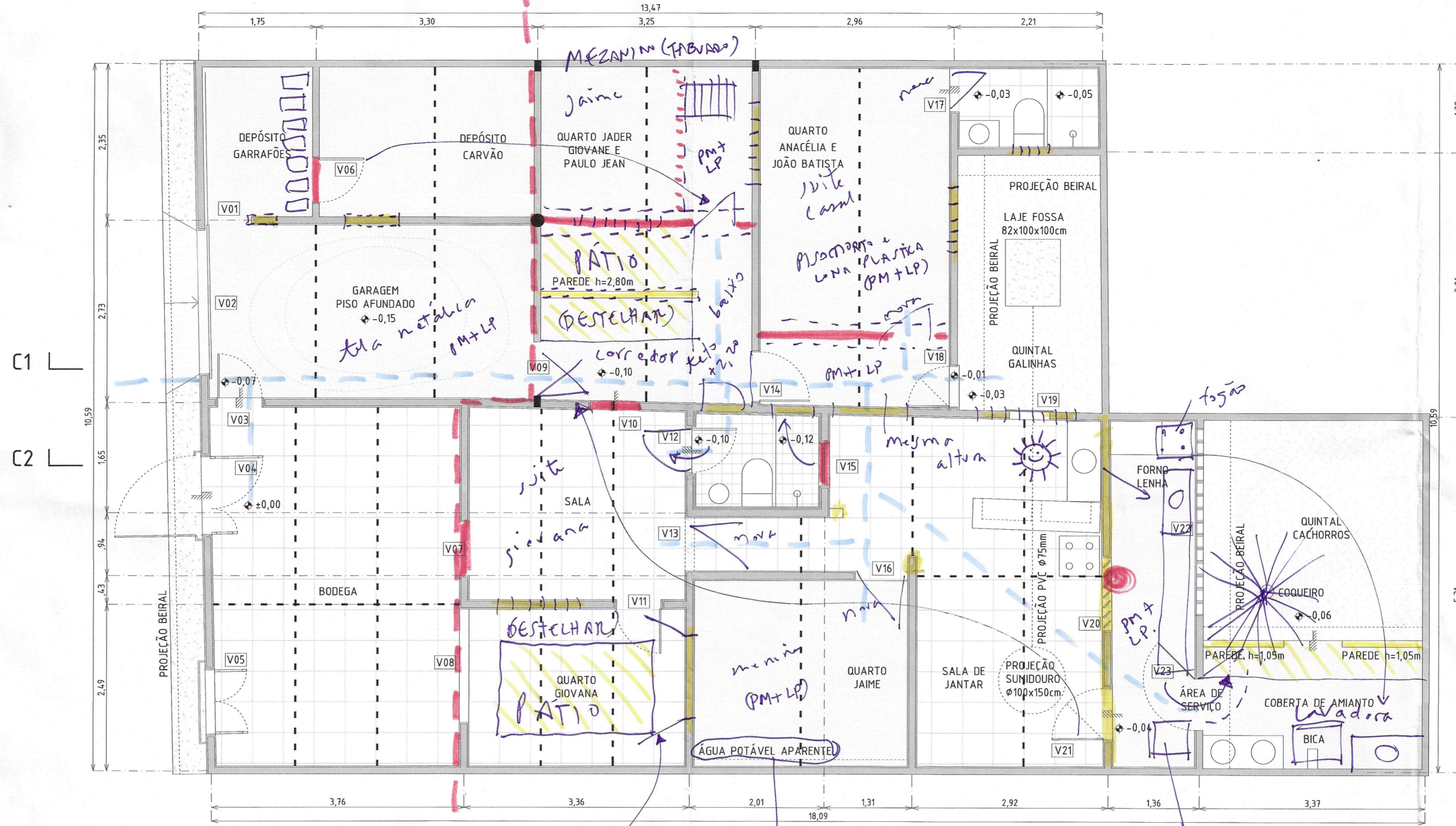


FORTALEZA
Escala 1 / 20.000



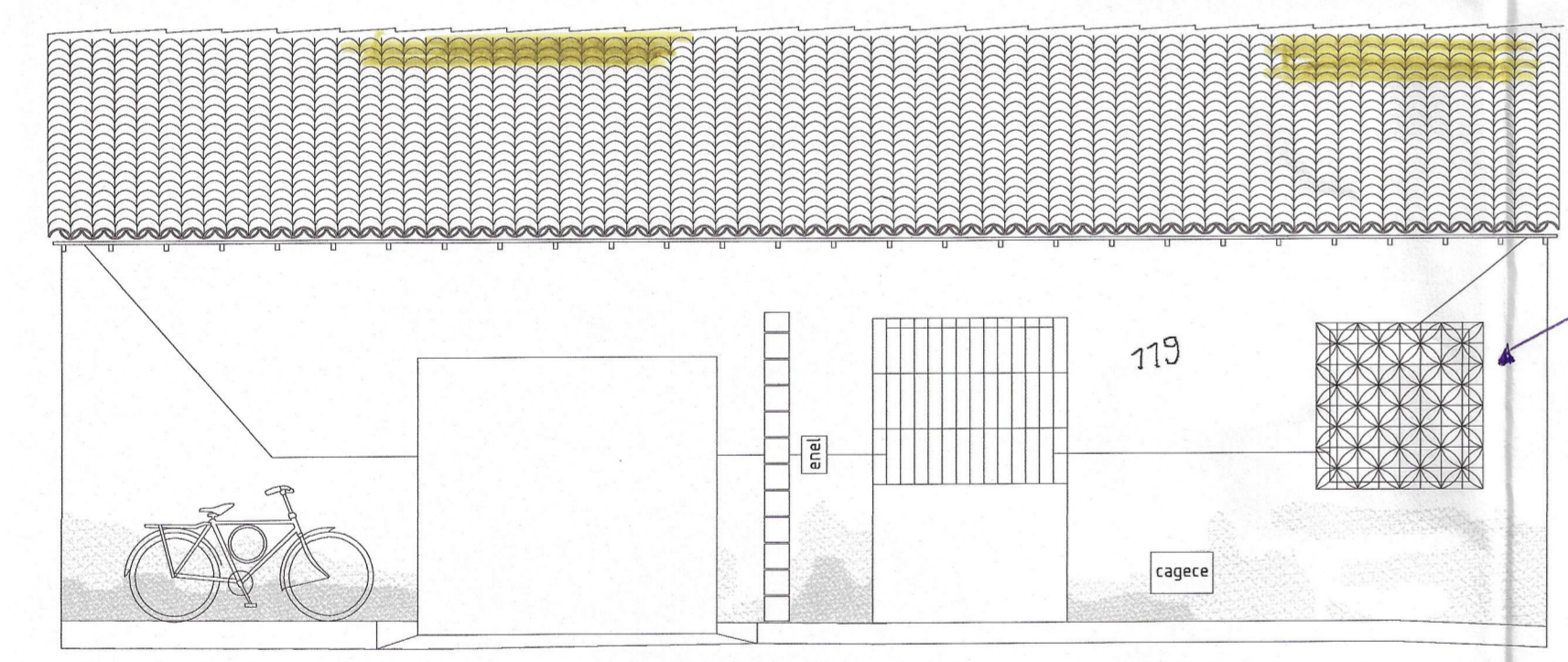
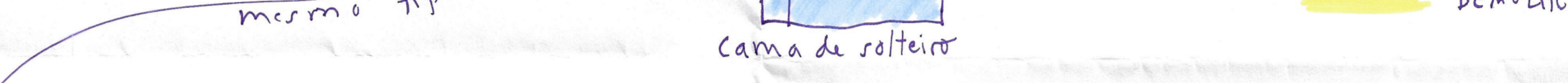
LOCALIZAÇÃO
Escala 1 / 1.000



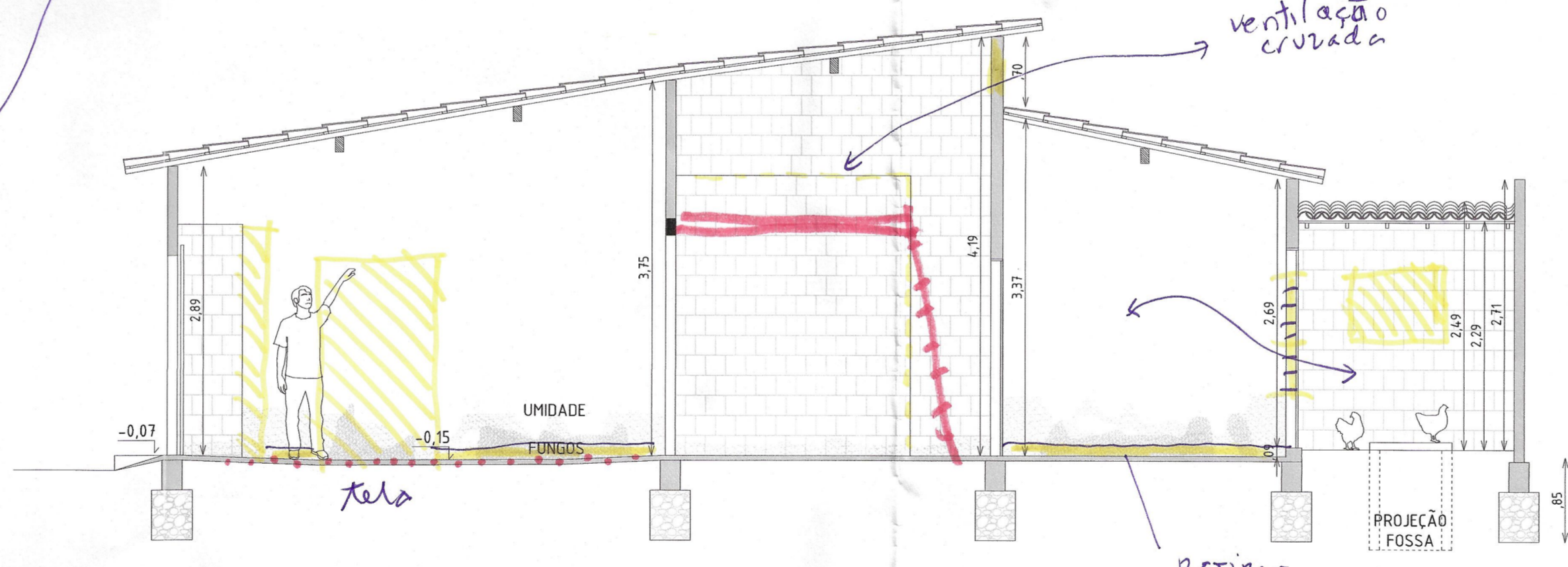
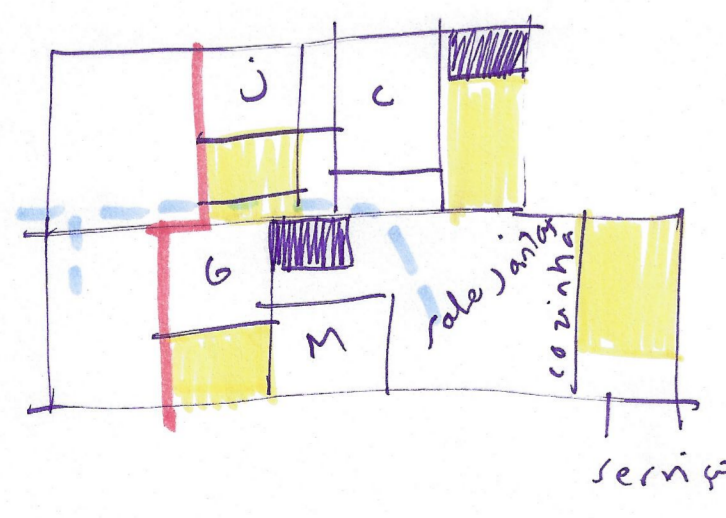
- PISOS**
- TERRA
 - CIMENTO QUEIMADO
 - CIMENTADO
 - CERÂMICO 46x46cm
 - CERÂMICO 15x15cm
- PAREDES**
- TIJOLO FURADO 9x9x19cm
 - REBOCO 2cm + AZULEJO 10x10cm
 - TIJOLO FURADO 9x9x19cm
 - REBOCO 2cm AMBAS AS FACES
 - TIJOLO FURADO 9x9x19cm
 - REBOCO 2cm UMA FACE
 - TIJOLO FURADO 9x9x19cm
 - SEM REBOCAR
- NOTAS:**
UMIDADE EM TODAS AS PAREDES, MAIS NAS PAREDES REBOCADAS NÃO HÁ RACHADURAS
- PILAR CONCRETO ARMADO
- COBERTA**
- LINHA
- NOTA: TELHA DE BARRO EM TODOS OS CÔMODOS, EXCETO ONDE ASSINALA AMIANTO

PEITORIL	LARGURA	ALTURA	MATERIAL	
V01	70cm	213cm	CHAPA DE FERRO	
V02	215cm	200cm	PORTA MADEIRA MACIÇA	
V03	70cm	231cm	MADEIRA MACIÇA VENEZIANA	
V04	120cm	213cm	GRADE METALICA	
V05	100cm	100cm	110cm	MADEIRA MACIÇA VENEZIANA
V06	70cm	191cm	GRADE METALICA	
V07	80cm	197cm	PORTA TIPO PARANA	
V08	170cm	10cm		
V09	81cm	220cm		
V10	72cm	204cm		
V11	76cm	200cm	PORTA TIPO PARANA	
V12	70cm	170cm	PORTA MADEIRA MACIÇA	
V13	80cm	200cm		
V14	78cm	197cm	PORTA TIPO PARANA	
V15	120cm	67cm	50cm	MADEIRA MACIÇA VENEZIANA
V16	78cm	205cm		
V17	65cm	200cm		
V18	65cm	200cm	PORTA DE FICHA	
V19	110cm	60cm	80cm	PIFAS
V20	61cm	106cm	100cm	PRE-MOLDADOS CONCRETO
V21	80cm	80cm	191cm	PORTA DE FICHA
V22	94cm	280cm	40cm	COMBOJO CERAMICO
V23	77cm	192cm		GRADE METALICA

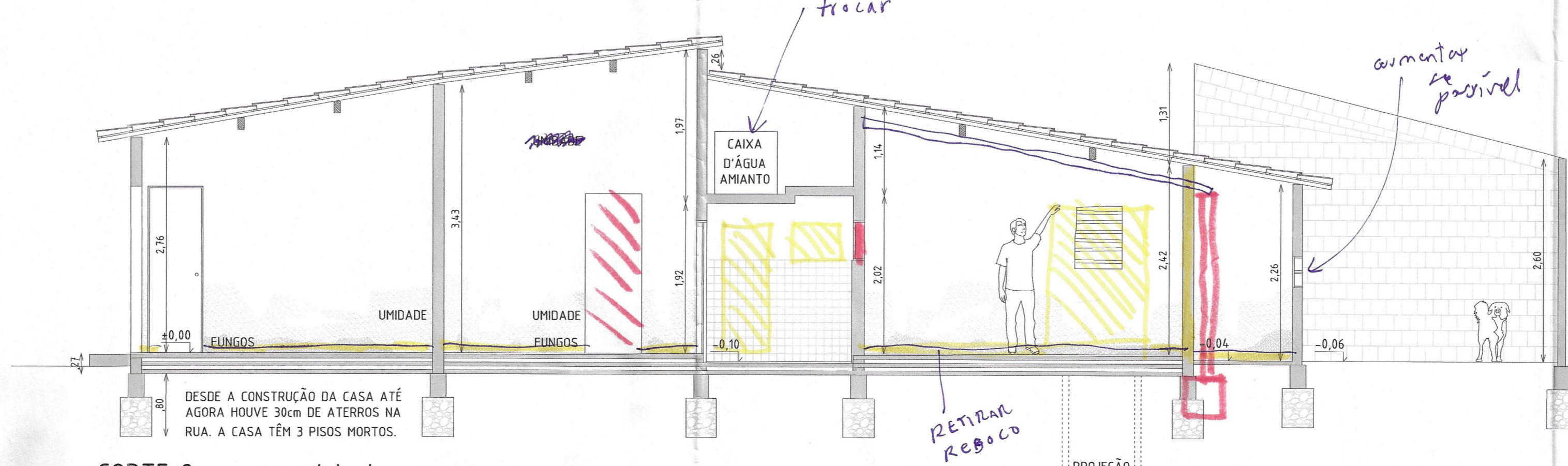
PLANTA BAIXA
Escala 1 / 50



ELEVAÇÃO NORTE
Escala 1 / 50



CORTE 1 (ampliação da casa original)
Escala 1 / 50



CORTE 2 - casa original
Escala 1 / 50

- ATIVIDADES**
- 4 PORTAS NOVAS
 - 1 MILHEIRO TIJOLOS
 - 1 COLUNA CONCRETO OU OUTRA SOLUÇÃO PARA SEGURAR A COBERTA
 - TELA METÁLICA PARA O ESTALONAMENTO
 - CIMENTO E AREIA PARA PISOS MORTOS
 - COB-605 SEM VÃO
 - 1 PORTA - GRADE PARA O MONTIM
 - PINTURA!!
 - BANDELA COBERTA
- ALICERCE EM 2 PAREDES NOVAS (JAIME, CASAL)
- LONA PLÁSTICA
- BRANCA DENTRO AMARELA PÁTIOS

PROJETO: BRECHAS / ATHIS - REFORMA E AMPLIAÇÃO
RUA MAGNÓLIA MELO, 119 / BOM JARDIM / FORTALEZA / CEARÁ

CLIENTE: JOÃO BATISTA CARNEIRO

RESPONSÁVEL TÉCNICO: FRANCISCO NAVARRETE
CAU 1880705

ETAPA DO PROJETO: LEVANTAMENTO DE DADOS

CONTEÚDO DA PRANCHA: LOCALIZAÇÃO, PLANTA BAIXA, ELEVAÇÃO NORTE, CORTE 1, CORTE 2.

ESCALA: 1/50

DATA: ABRIL DE 2019

PRANCHA ÚNICA